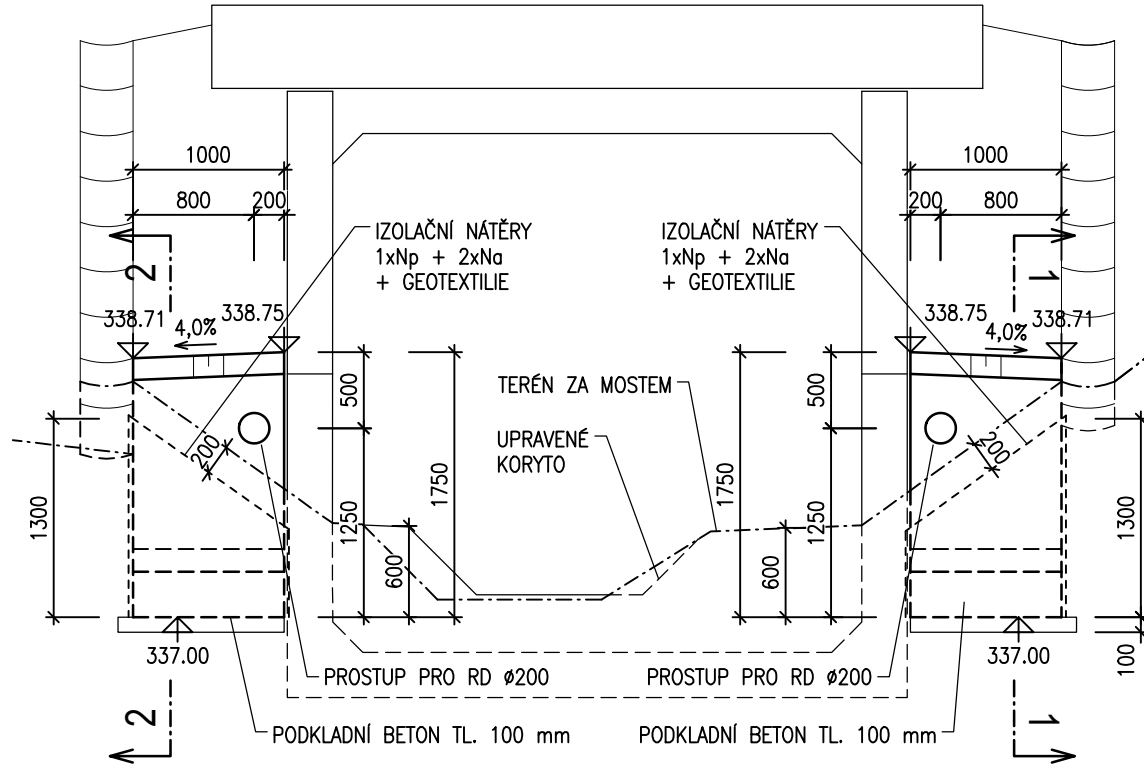


POHLED 1:50

ZÍDKY NA VÝTOKU







VÝZTUŽ:
BETONÁŘSKÁ VÝZTUŽ

B 500

A diagram of a simple machine, possibly a screwdriver or a similar tool, with four numbered parts. Part 1 is the handle, part 2 is the shaft, part 3 is the blade, and part 4 is the tip or point of the blade.

OZN.	Φ	DĚLKA	ks	DĚLKA DLE Φ [m]	
	[mm]	1ks [mm]		Φ 10	Φ 12
1	12	3500	28		98.00
2	12	3200	28		89.60
3	12	1200	28		33.60
4	12	2100	28		58.80
5	10	1800	166	298.80	
6	10	1100	4	4.40	
DĚLKA DLE Φ CELKEM			[m]	303.20	280.00
HMOTNOST DLE Φ 1bm			[kg]	0.617	0.888
HMOTNOST DLE Φ CELKEM			[kg]	186.93	248.59
HMOTNOST CELKEM			[kg]	436	

VEDOUČÍ PROJEKTANT	Ing. Martin ŘEHULKA		 PRIS Projektční kancelář PRIS spol. s r.o. Osová 20, 625 00 Brno		
ZODPOVĚDNÝ PROJEKTANT	Ing. Dalibor DIVÍŠ				
VYPRACOVAL	Ing. Jakub ILČÍK				
KONTOLOVAL	Ing. Jiří ŠRUBAŘ				
KRAJ	Moravskoslezský	OBJEDNATEL	SPRÁVA ŽELEZNIC, státní organizace	DATUM	12/2020
NÁZEV AKCE	Rekonstrukce mostu v km 120,767 trati Frýdek-Místek – Český Těšín SO 201 - Most v km 120,767			FORMÁT	4xA4
NÁZEV OBJEKTU				MĚŘÍTKO	1:50, 1:25
NÁZEV PŘÍLOHY	TVAR A VÝZTUŽ ÚHLOVÝCH ZDÍ			ÚČEL	DSP+PDPS
				ČÍS. ZAKÁZKY	20048
				ARCHIVNÍ ČÍS.	
				ČÍS. SOUPRAVY	PŘÍLOHA
					10